



# Goodyear

## Гуми за леки автомобили

Пълна гама

### Новост

- Първокачествени продукти
- Свръхмодерна технология (RunOnFlat, Weather Reactive Technology, 3D-BIS, Stud Anchor Technology, Adaptive SipeGrip Technology, SMARTWEAR Technology, Active CornerGrip Technology, FuelSaving Technology)



## Гуми 4x4

За всякакви терени

### Новост

- Първокачествени продукти
- Свръхмодерна технология за всякакъв терен (RunOnFlat, V-TRED, Weather Reactive Technology, DuraWall, 3D-BIS, Stud Anchor Technology, SmartTred Technology)



## Гуми за лекотоварни автомобили

За всеки сезон

### Новост

- Първокачествени продукти
- Ключови партньори в гумите за първоначално вграждане
- Високи стандарти за безопасност
- Стоманен каркас



## Гуми за леки автомобили

<b>Летни гуми</b>	<b>04</b>
DuraGrip	05
OptiGrip	06
Excellence	07
EfficientGrip	08
Eagle F1 Asymmetric	09
Eagle F1 GS	10
<b>Всесезонни автомобилни гуми</b>	<b>11</b>
Vector 5+ / Eagle Vector 2+	12
Vector 4Seasons	13
<b>Зимни гуми</b>	<b>14</b>
UltraGrip 7+	15
UltraGrip Performance	16
UltraGrip Performance 2	17



## Гуми за автомобили 4x4

Eagle F1 GS-D3 SUV	21
Wrangler F1	22
Wrangler F1 (WRL-2)	23
Wrangler HP All Weather	24
Vector 4Seasons SUV	25
UltraGrip	26
Wrangler AT/SA	27
Wrangler AT/R	28
Wrangler Radial / SR-A	29
Wrangler MT/R	30



## Гуми за лекотоварни автомобили

DuraGrip	33
Cargo Marathon	34
Cargo G26	35
Cargo G28	36
Cargo Vector	37
Cargo UltraGrip / G124	38
Cargo G91	39



## Гуми за леки автомобили

# Гуми Goodyear за всички леки автомобили

Goodyear осигурява широка гама стандартни и високоскоростни гуми за всички видове леки коли. Всяка гума е разработена с цел да осигурява ненадминати показатели при многобройните взискателни пътни условия, с които се сблъскват.

Горната таблица показва гумата, която е най-подходяща за скоростта и показателите на Вашия автомобил във всякакви пътни условия, по всяко време на годината.

Тази брошура представя всички гуми за леки автомобили, произведени от Goodyear, като подчертава техните най-важни характеристики, действие и предимства – както и наличните размери за всеки модел.

За допълнителна информация и съвет относно наличността, молим да се свържете с Вашия представител на Goodyear.

	Стандартни гуми	ST	Високоскоростни гуми	HP				
Скоростен индекс Скорост (км/час)	Q	S	T	H	V	W	Y	ZR
	160	180	190	210	240	270	300	>240
		Marathon	BT1	HydraGrip				
			BT2	OptiGrip				
				Excellence / Eagle NCT 5				
				EfficientGrip				
							Eagle F1 Asymmetric	
								Eagle F1 GS-D3
								Eagle F1 GS-2
								Eagle GS-A
								Eagle F1 Supercar
				Vector EV	Eagle Vector EV-2+			
				Vector 4Seasons				
				UltraGrip 7+	Eagle UltraGrip GW-3			
				UltraGrip Extreme	UltraGrip Performance/2			

# Летни гуми



## Стандартни летни гуми



От честото спиране и завиване при шофирането в градски условия до пътешествието по магистралата, гумите за леки автомобили трябва да могат да се справят с различни екстремни трудности. Те трябва да осигуряват комфорт, голям пробег и намален разход на гориво.

**Отляво надясно**  
GT2  
GT3  
DuraGrip  
HydraGrip



## Високоскоростни летни гуми



Модерното поколение високоскоростни автомобили използва авангардни технологии, за да осигури изключително поведение. Но, за да бъде напълно използван огромният потенциал на тези автомобили, имате нужда от подходящи високоскоростни гуми.

**Отляво надясно**  
OptiGrip  
Eagle NCT 5  
Excellence  
EfficientGrip  
Eagle F1 GS-D3  
Eagle F1 Asymmetric  
Eagle GS-A



## DuraGrip

**Новаторската гума, която пести гориво**

Новата гума DuraGrip е специално разработена за движение в града и монтаж на семейните автомобили. Предвид високите разходи за гориво Goodyear предвиди технология за ниско съпротивление при търкаляне,

което намалява разхода на гориво на Вашия автомобил.

Гумата DuraGrip, на основата на печелилите тестове гуми HydraGrip, UltraGrip 7+ и Excellence е най-новата от своето поколение, която осигурява изключителна икономия на гориво, пробег и поведение на пътя.



### Характеристики и предимства



### Характеристики

Изравнява разпределението на налягането в контактната площ на гумата с пътя

Затвореният отвътре рисунък уплътнява раменната област

Отворената отвътре шарка отстранява водата

Блокчетата действат като ребро

Разделяне на двойките блокчета, като се увеличава тяхната твърдост

### Действие

Изравнява разпределението на натиска в стъпката на гумата

- Затворената отвътре шарка вплътнява раменната област
- Отворената отвътре шарка отстранява водата

Блокчетата действат като ребро

Разделяне на двойките блокчета, като се увеличава тяхната твърдост

### Предимства

Осигурява равномерно износване и удължен пробег

- Подобрява управлението на суха настилка и намаляването на шума
- Устойчивост на аквапланинг и подобро поведение на мокра настилка

Разработена с цел за подобри намаляването на шума и външния вид

Осигурява по-добро поведение на мокра настилка и увеличена стабилност

### Технически данни

Размер	Товарен индекс	Скоростен индекс	Размер	Товарен индекс	Скоростен индекс	Размер	Товарен индекс	Скоростен индекс	Размер	Товарен индекс	Скоростен индекс
135/80R13	70	T (3)	165/70R14 XL	85	T	175/65R14	82	H	165/60R14	75	T/H
145/80R13	75	T (3)	175/70R14	84	T (1)	175/65R14 C	90/88	T	175/60R14	79	H
155/80R13	79	T (3)	175/70R14 XL	88	T (4)	175/65R14 XL	86	T	185/60R14	82	T/H
165/80R13	83	T	175/70R14 C	95/93	T (1)	185/65R14	86	T (4) / H	185/60R15	84	H
175/80R14	88	T (2)	185/70R14	88	T (5)	165/65R15	81	T	185/60R15 XL	88	H
145/70R13	71	T (3)	195/70R14	91	T (3)	185/65R15	88	T (5)	195/60R15	88	H
155/70R13	75	T	155/65R13	73	T (3)	185/65R15	88	H	195/60R15	88	T (5)
165/70R13	79	T	165/65R13	77	T	185/65R15 XL	92	T (5)	185/55R14	80	H
165/70R13 XL	83	T	175/65R13	80	T (5)	195/65R15	91	T (4) / H	195/55R15	85	H
175/70R13	82	T	155/65R14	75	T	195/65R15 XL	95	T (4) / H			
165/70R14	81	T	165/65R14	79	T	205/65R15	94	T (3)			
165/70R14 C	89/87	R	175/65R14	82	T (1) (4)	215/65R15	96	T (3)			

(1) Наличен и с дизайна на GT2. (2) Шарка GT2E. (3) Шарка GT2.

(4) Наличен и с дизайна на GT3. (5) Шарка GT3.

## OptiGrip

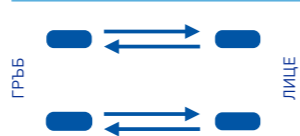
### Отлично поведение във всеки момент

Гумата OptiGrip, с технологията SmartWear Technology, запазва отличното си поведение дори когато е износена, тъй като в процеса на износване се появяват нови канали и нов протектор.

В процеса на износване, скритите под повърхността на протектора канали се появяват. Те улесняват ефикасното отстраняване на водата като позволяват на износената гума за запази устойчивостта си на аквапланинг. Двупластовата смес осигурява високо ниво на сцепление и контрол на автомобила на мокра настилка през целия живот на гумата.



Управляемостта на автомобила на суха настилка се осигурява чрез взаимозаклучващия 3D механизъм.



За да извлечете максимума от предимствата, осигурявани от Вашите OptiGrip гуми, ги превъртайте на всеки 10,000 км.

### Характеристики и предимства



#### Характеристики

Скрити канали

Двупластова смес

Взаимозаклучващ 3D механизъм

Подреждане на елементите в шарка

#### Действие

Когато дълбочината на протектора намалее се появяват нови канали за отстраняване на водата

- Топ-смес за твърдостта на шарката на протектора
- Специална долна смес за увеличено сцепление на мокра настилка

Голяма твърдост на протектора когато гумата е нова

Намалено ниво на шум

#### Предимства

Устойчивост на аквапланинг при износена гума

- Управление на суха настилка и пробег
- Управление на мокра настилка

Управляемост на автомобила при нови гуми

Безшумно движение

### Технически данни

Размер	Товарен индекс	Скоростен индекс	Размер	Товарен индекс	Скоростен индекс
195/65R15	91	V (1)	205/55R16	91	H
205/65R15	94	H	205/55R16	91	V
205/65R15	94	V	215/55R16	93	V
215/65R15	96	V	215/55R16 XL	97	H
195/60R15	88	V (1)	225/55R16 XL	99	V
205/60R15	91	H	195/50R15	82	V (1)
205/60R15	91	V	205/50R16	87	V
205/60R16	92	H	205/50R17 XL	93	W
205/60R16	92	V	225/50R17 XL	98	W
195/55R15	85	V (1)	225/45R17 XL	94	W

### TÜV SÜD Automotive, Размер на гумата: 225/45R17; Автомобил: VW Golf 2.0 Fsi; Доклад

- След 10,000 км\*  
След 20,000 км\*  
След 30,000 км\*
- 5% по-къс спирачен път
  - по-добра устойчивост на аквапланинг от чисто нова гума на конкуренцията
  - 20% по-къс спирачен път
  - запазва двойно по-голям контрол при мокър път
  - 6% по-добра устойчивост на аквапланинг



\*Тествана спрямо двама водещи конкурента, от февруари до април 2008 от TÜV SÜD Automotive, Размер на гумата: 225/45R17; Автомобил: VW Golf 2.0 Fsi; Доклад #76230122-1.

(1) Шарка HydraGrip.

## Excellence

### Гума 3 в 1

Гумата Excellence осигурява сигурност, комфорт и най-високо ниво на управление и поведение на пътя.

Полимерната смес, която прилепва към пътя, осигурява на гумата превъзходно сцепление и спиране на мокра настилка, докато точността на управление и

равномерното износване на гумата се постигат чрез прогресивна спираловидна шарка. Нивото на шум е намалено до минимум посредством специално двойно подреждане на елементите.



Благодарение на този превъзходен низ от характеристики, производителите предпочитат тази гума при широка гама от превозни средства.



### Характеристики и предимства



#### Характеристики

Най-добра "силика"-смес на протектора за мокри условия

Стабилизатори на рамената

Непрекъснати спиралообразно подредени платове

Двойно подреждане на елементите

#### Действие

Увеличена степен на сцепление на всякаква повърхност, благодарение на нови полимери

Прехвърляне на натоварването по време на сложни маневри, подкрепено и контролирано от по-твърдите външни блокчета

Разпределяне на натиска, оптимизирано в цялата контактна повърхност

- Патентованото движение на елементите оптимизира нивото на шум
- Поставените под ъгъл централни блокчета намаляват влиянието на пътя върху гумата

#### Предимства

Високоскоростно движение на мокри и сухи настилки

- Зацепване при завой
- Високоскоростно движение
- Подобро спиране на суха настилка в критични ситуации

- Точност на управление
- Равномерно износване

Намалено вътрешно и външно ниво на шум

### Технически данни

Размер	Товарен индекс	Скоростен индекс	Размер	Товарен индекс	Скоростен индекс	Размер	Товарен индекс	Скоростен индекс	Размер	Товарен индекс	Скоростен индекс
185/70R14	88	H(2)	215/60R16	99	H / V / W	235/55R19	101	W	235/45ZR17	94	Y
175/65R14	82	H(2)	225/60R16	98	W(2)	195/50R15	82	H / V	235/45R17 XL	97	W
185/65R14	86	H(1)	225/60R16	102	H(2)	205/50R15	86	V(2)	245/45R17	95	W(2)(3) / Y(2)(4)
175/65R15 XL	88	H(2)	235/60R16	100	W(2)	205/50R16	87	V(2) / W(2)	205/45R18	86	W(2)(4) / Y(2)(4)
185/65R15	88	H(1) / V	185/55R14	80	V	225/50ZR16	92	W	245/45ZR18	96	Y
195/65R15	91	H(1) / V(1)	195/55R15	85	H(2) / V(2)	205/50R17	89	V(1)(3) / W(1)(3)	245/45R18 XL	100	Y
205/65R15	94	H / V / W	205/55R15	88	V	205/50R17 XL	93	W(1)(3)	255/45R18	99	Y(4)
215/65R16	98	H(2)	195/55R16	87	H(1)(3) / V(1)(3)	215/50R17	91	V(2) / W	275/45R18	103	Y(4)
185/60R14	82	H(1)	205/55R16	91	H(1)(3) / V(1)(3) / W(1)	215/50R17 XL	95	W(2)	285/45R21	109	W(2)(4)
175/60R15	81	V(2)	205/55R16 XL	94	V	225/50R17	94	V, W(2)(3) / Y(2)(4)	215/40ZR16 XL	86	W
185/60R15	84	H(1)	215/55R16	93	H / V / W	225/50R17 XL	98	W	205/40ZR17 XL	84	W
185/60R15	88	H(2)	215/55R16	97	H / W	235/50R18	97	V	215/40ZR17	83	W
195/60R15	88	H(1) / V(1)	225/55R16	95	V(2) / W	255/50R21	106	W(2)(4)	245/40R17	91	W(1)(4) / Y(1)(4)
205/60R15	91	H / V	225/55ZR16 XL	99	W	205/45ZR16	83	W	255/40ZR17	94	Y
205/60R15 XL	95	H	205/55R17 ZL	95	V	205/45ZR17 XL	88	W	225/40R18	88	W(2)(4) / Y(2)(4)
215/60R15	94	V(2)	215/55R17	94	V / W	215/45ZR16	86	H	225/40ZR18 XL	92	W
205/60R16	92	H(2) / V(2)	225/55R17	97	W(2) / Y	215/45R17	87	V, W(2)(4)	235/40ZR18 XL	95	Y
205/60R16	96	W	225/55R17	101	H(2)	215/45ZR17 XL	91	W	245/40R18	93	Y(2)(4)
215/60R16	95	V / W(2)	235/55R17	99	H / W(1)(3) / Y(2)	225/45R17	91	V(2)(4) / W(1)(3) / Y(3)	255/35ZR18 XL	94	Y

(1) Наличен и с дизайна на Eagle NCT 5. (2) Шарка Eagle NCT5.

(3) Също налична като ROF (Goodyear's run flat technology).  
(4) Налична само като rOF (Run Flat Technology на Goodyear).

## EfficientGrip

Не е необходимо да се прави избор между намаляване разхода на гориво и други показатели.

Goodyear EfficientGrip е един от най-добрите приятели на природата. Като използваха най-новото развитие развитие на техниката на производство и модерните материали, специалистите на Goodyear разработиха технологията FuelSaving



EfficientGrip осигурява значително намаляване на разхода на гориво\*, като по този начин намалява Емисиите на CO на Вашия автомобил. Нещо повече, по-дълготрайно е и Ви осигурява по-голям пробег за Вашите пари.

\* в сравнение с нейния предшественик

### Характеристики и предимства



#### Характеристики

Уникална FuelSaving Technology:

- Лека структура на гумата

- Оптимизирана шарка на гумата

- Модерни съставки и производствена технология на сместа на протектора

- Патентован пласт CoolCushion

Силика-смес на протектора, съдържаща полимери от най-ново поколение

Оптимизирана по компютърен път твърдост на блокчетата на протектора

Широки надлъжни канали

Мулти-функционални ламели

Солидно външно ребро

Променливи ъгъл и подреждане на блокчетата на протектора

#### Действие

Намаляване на количеството енергия, необходима за завъртането на гумата

- Подобро взаимодействие между силика и полимерите

- Оптимизирана микроструктура на повърхността на протектора

- Ниско съдържание на полициклически ароматни масла

Изравнено напрежение на гумата и разпределение на тежестта

Ефективно разпръскване на водата

Оптимално положение на зацепващите ръбчета

Запазена стабилност при висока скорост

Намалени пикове на шумовите честоти

#### Предимства

- Подобрен разход на гориво

- Намалени емисии на CO и замърсяване на околната среда

- Голям пробег

- Подобро поведение на мокра настилка

- Екологична

Равномерно износване и голям пробег

Устойчивост на аквапланинг

Подобро спиране на мокра настилка

Подобро управление на суха настилка

Безшумно движение

### Технически данни

Размер	Товарен индекс	Скоростен индекс
185/65R15	88	H
195/65R15	91	H / V
185/60R14	82	H
185/60R15 XL	88	H
195/60R15	88	H / V

Размер	Товарен индекс	Скоростен индекс
205/60R15	91	H / V
205/60R16	92	H / V
195/55R15	85	H / V
205/55R16	91	H / V / W
215/55R16	93	V / W

Размер	Товарен индекс	Скоростен индекс
225/55R16	95	V
225/55R16 XL	99	Y
225/55R17 XL	101	W
195/50R15	82	V
205/50R16	87	W

Размер	Товарен индекс	Скоростен индекс
225/45R17	91	W
225/45R17 XL	94	Y
225/40R18 XL	92	W

## Eagle F1 Asymmetric

Една крачка за човека, гигантски скок към увереното поведение в завой

Собствениците на високоскоростни автомобили искат да имат гума, която да осигурява едновременно спортно поведение и безопасност. Поставихме пред инжене-

рите на Goodyear предизвикателството да разработят гума, която да допълва системите за безопасност, намиращи се в модерните автомобили и да осигури на водача отличен контрол над мощния автомобил, без от това да страда спортното му поведение.



Резултатът е Eagle F1 Asymmetric. Тази гума съчетава нашата технология Active Cornergrip Technology със специална състезателна смес на протектора, осигуряваща допълнително сцепление с пътя и неподражаемо поведение през всички сезони.



### Характеристики и предимства



#### Характеристики

Уникалната Active Cornergrip Technology, която подобрява поведението на автомобила при движение в завой и в прав участък

Racing Compound Technology

Подреждане на елементите

#### Действие

“Живата” технология в страницата на гумата:

- Осигурява равномерно разпределение на налягането и вследствие на това по-ефективна контактна повърхност на гумата, където се задействат всички зони на протектора
- Подсилва натиска на отворената зона на протектора, разработена за критични “мокри” моменти като аквапланинга

Твърдостта на протектора се оптимизира чрез сериозно подсилващ филтър и едно ново поколение полимери. Тази смес на протектора е по-екологична чрез ограничената PCA technology

Оптимизират се нивата на шум

#### Предимства

- Висока скорост, изключителна сигурност

- Акуапланинг, управление на мокра настилка

Подобро движение и сцепление на мокри и сухи настилки

Осигурява по-равномерно и безшумно движение

### Технически данни

Размер	Товарен индекс	Скоростен индекс
235/60ZR18 XL	107	W (2)
205/55ZR16	91	W (2)
205/55ZR17	91	Y
215/55ZR16	93	W (2)
225/55ZR16	95	W (2)
225/55ZR17 XL	101	W (2)
255/55ZR18 XL	109	Y (2)
195/50R15	82	V (2)
195/50R16	84	V (2)
205/50ZR16	87	Y (2)
225/50ZR16	92	Y (2)
225/50ZR17	94	Y (2)
225/50ZR17	98	W (2)
235/50ZR17	96	Y (1)
235/50R18	97	V (2)
235/50R18 XL	101	Y
265/50ZR19 XL	110	Y (2)
195/45R15	78	V (2)
195/45R16	80	W (4)
195/45R16 XL	84	V (2)

Размер	Товарен индекс	Скоростен индекс
205/45ZR16	83	W (2)
195/45ZR17	81	W (2)
215/45R17 XL	91	Y
225/45R17	91	W / Y
225/45R17	94	Y
235/45R17	94	Y
235/45R17	97	Y
245/45ZR17	95	Y (2)
245/45R17 XL	99	Y (3)
245/45R18 XL	100	Y
255/45R18 XL	103	Y
275/45ZR20 XL	110	Y
215/40ZR16	82	W (4)
215/40ZR16 XL	86	W (2)
205/40ZR17 XL	84	W (2)
215/40ZR17	83	Y (2)
235/50R17	90	Y
245/40R17 XL	95	Y
255/40ZR17	94	Y
225/40R18 XL	92	Y

Размер	Товарен индекс	Скоростен индекс
235/40R18 XL	95	Y
245/40R18 XL	93	Y (2)(3)
245/40R18 XL	97	Y
255/40ZR18	95	Y
265/40R18 XL	101	Y
245/40ZR19	94	Y (2)(3)
245/40R19 XL	98	Y
255/40R19 XL	100	Y
245/35ZR17	87	Y (2)
215/35R18 XL	84	W
225/35R18 XL	87	Y
245/35R18 XL	92	Y
255/35R18 XL	94	Y
265/35R18 XL	97	Y
275/35R18	95	Y (2)(3)
275/35R18 XL	99	Y
285/35ZR18	97	Y
225/35ZR19	84	Y (2)(3)
225/35R19 XL	88	Y
235/35ZR19	87	Y

Размер	Товарен индекс	Скоростен индекс
235/35R19 XL	91	Y
245/35R19 XL	93	Y
255/35R19 XL	96	Y
265/35ZR19	94	Y
285/35ZR19	99	Y (2)(3)
275/35ZR19	96	Y (2)
255/35R20 XL	97	Y
245/35ZR21 XL	96	Y (2)
255/30R19XL	91	Y
265/30R19 XL	93	Y
275/30R19 XL	96	Y
285/30ZR19 XL	98	Y (2)
245/30R20 XL	90	Y
255/30R20 XL	92	Y
295/30R20 XL	101	Y
285/30R21 XL	100	Y (2)
285/25R20 XL	93	Y

(1) Наличен и с дизайна на Eagle F1 GS-D.

(2) Шарка Eagle F1 GS-D3.

(3) Налична само като rOF (run Flat Technology на Goodyear). (4) Шарка Eagle F1 GS-D2.

## Eagle F1 GS

Технология за най-бързите автомобили в света

Семейството гуми Eagle F1 GS е най-доброто при високоскоростните гуми, моделирани на основата на състезателните гуми и произведени в спортното ни подразделение Goodyear Racing Division в Акрон, щат Охайо.



Произведената в Европа Eagle GS-A, одобрена за употреба при Ferrari F40 и при други свръхвисокоскоростни автомобили, е също така налична.



### Характеристики и предимства



#### Характеристики

Скоростен индекс ZR

Уникални: шарка и каучукова смес

Асиметрично подреждане на елементите

Намалено буксуване в раменната област

#### Действие

300 км/ч + способност

Прилепване към повърхността на пътя

Намаляват се пиковите на честотите на шума

По-ниски температури при движение

#### Предимства

Върхово поведение при всякакви скорости

- Изключителна лекота на кормване
- Изключително управление на мокра настилка

Подобрен комфорт посредством минимизиране на нивата на шум

Отлични качества на завиване и високоскоростно управление

### Технически данни

Размер	Товарен индекс	Скоростен индекс
Eagle GS-A		
335/35R17	#	ZR
295/35R18	#	ZR

Размер	Товарен индекс	Скоростен индекс
Eagle F1 GS-2		
245/45R18	96	W (1)

Размер	Товарен индекс	Скоростен индекс
Eagle F1 GS EMT		
245/45R17	89	Y (1)
275/40R18	94	Y (1)

Размер	Товарен индекс	Скоростен индекс
Eagle F1 Supercar		
235/45ZR18	88	Y (1)
245/45ZR20	90	Y (1)
255/45ZR20	101	Y (1)
265/40ZR17	91	Y (1)
315/40ZR19	103	Y (1)
295/35ZR18	91	Y (1)

(1) P-метрична

Всички гореизброени гуми имат протектор на джантата

# Всесезонни автомобилни гуми



### Стандартни всесезонни гуми



Goodyear произведе първата всесезонна гума в САЩ през 1927 година. Позицията на водач на пазара на всесезонни гуми в Европа Goodyear завоюва с представянето на възторжено приетата Vector. Стандартните всесезонни гуми са създадени с цел да работят в най-разнообразни пътни условия – от горещите летни дни до лошото време през зимата. Тези гуми трябва да се монтират на автомобили с максимална скорост до 190 км/ч.

### Високоскоростни всесезонни гуми



За автомобили, развиващи скорости по-големи от 190 км/ч, Goodyear създаде всесезонна гума, която отговаря на специалните изисквания на високоскоростните автомобили.

Високоскоростните всесезонни гуми са подходящи както за летни, така и за зимни условия в места, където специални зимни гуми не са необходими.



Отляво надясно  
Vector 5+  
Vector 4Seasons



Отляво надясно  
Eagle Vector EV-2+  
Vector 4Seasons

## Vector 5+ / Eagle Vector 2+

### Weather reactive технология

Използвайки SmartTRED Weather Reactive Технология на Goodyear, Vector 5+ и Eagle

Vector EV-2+ осигуряват високоскоростно движение и спонтанна приспособимост към смяната на сезоните и пътните условия.

По-добри от летни гуми през зимата и от зимни гуми през лятото – това е един икономически високоэффективен качествен пакет, тъй като можете за използвате само един комплект гуми през цялата година.

Той включва последно поколение каучукови смеси на



### Характеристики и предимства



#### Характеристики

Технология SmartTRED Weather Reactive Technology

Нова технология на каучуковите смеси

3D-BIS Technology

Профил V-TRED Technology

Индикатор на износването през зимата

#### Действие

Адаптиращ се към пътната повърхност при различни климатични условия контакт

- Адаптира към променящите се условия
- Съдържание на ниско полициклични ароматни масла

Увеличава гъстотата на ламелите като запазва твърдостта на блокчетата

Изхвърляне на водата и кишата

Контрол на износването на протектора

#### Предимства

Отлично поведение във всякакви климатични условия и удължен пробег

- Отлично сцепление на при всякакво състояние на пътната повърхност
- Екологична

Подобрено сцепление на сняг и лед, контролирана стабилност на управлението на мокра и суха настилка

Устойчивост на аквапланинг

Подобрена сигурност

### Технически данни

Размер	Товарен индекс	Скоростен индекс
175/80R14	88	T
145/70R13	71	T (1)
165/70R13 XL	83	T
165/70R13 C	88/86	T
165/70R14 C	89/87	R
175/70R14	84	T
175/70R14 XL	88	T
185/70R14	88	T

Размер	Товарен индекс	Скоростен индекс
165/65R13	77	T
175/65R13	80	T
155/65R14	75	T
165/65R14	79	T
175/65R14	82	T/H
175/65R14 C	90/88	T
185/65R14	86	T/H
205/65R15	94	H

Размер	Товарен индекс	Скоростен индекс
195/60R14	86	T/H
185/60R15 XL	88	H
205/60R15	91	H
205/60R16	92	H
185/55R14	80	T
185/55R15	82	H
185/55R15 XL	86	H
195/55R15	85	H/V

Размер	Товарен индекс	Скоростен индекс
205/55R16	91	V (3)
195/50R15	82	T/H
205/50R16	87	V
225/45R17 XL	94	V
225/45R17	91	W

Скоростен индекс T,R = Vector 5+  
Скоростен индекс H,V,W = Eagle Vector 2+

[1] Шарка Vector 3.

## Vector 4Seasons

### По-малко притеснения

Един комплект гуми за зимата и друг за лятото. Животът е много по-лесен, ако можете спокойно да ползвате само един комплект гуми през цялата година. Новата гума Vector 4Seasons -с технологията Weather Reactive (SmartTRED & все-

сезонна силика смес) - осигурява контрол във всякакви климатични условия.

Гумата Vector 4Seasons е маркирана със символ „снежинка“, което означава, че тя отговаря на стандартите за чисто зимна гума.



Vector 4Seasons е комфортна, икономична и екологична гума за целогодишна употреба.

### Характеристики и предимства



#### Характеристики

SmartTRED технология

Всесезонна „силика“-смес на протектора

„Вафлени“ 3D ламели

V-образна шарка на протектора

Блоково подреждане на елементите

Оптимизиран контур на протектора

#### Действие

Адаптира се към състоянието на пътната повърхност чрез работата на определени зони на протектора

- Осигурява подходяща твърдост на протектора като функция от температура и оптимално сцепление на всякакъв вид настилка
- Осигурява оптимално износване на протектора
- Ниско съдържание на полициклични масла

Осигурява максимална гъстота на ламелите като запазва твърдостта на блокчетата

Отстраняване на водата и кишата

Намалява нивото на шум

Уравновесява напрежението на гумата и разпределението на тежестта

#### Предимства

Optimum performance in all weather conditions

- Отлично сцепление във всякакви климатични условия

• Пробег

• Екологична

Увеличено зацепване на сняг и лед; контролирана стабилност на управление на мокра и суха настилка

Устойчивост на аквапланинг

Безшумно движение

Подобрен пробег и съпротивление при търкаляне

### Технически данни

Размер	Товарен индекс	Скоростен индекс
155/70R13	75	T
165/70R13	79	T
175/70R13	82	T
165/70R14	81	T
165/70R14 XL	85	T
175/65R14	82	T
175/65R14 XL	86	T
185/65R15	88	H
195/65R15	91	T/H/V
195/65R15 XL	95	H
165/60R14	75	H
185/60R14	82	H

Размер	Товарен индекс	Скоростен индекс
195/60R15	88	H
205/60R15 XL	95	H
205/60R16 XL	96	V
215/60R16	95	H
195/55R16	87	H (1)
205/55R16	91	H (1)
205/55R16 XL	94	V
215/55R16 XL	97	V
225/55R16 XL	99	V
255/55R18 XL	109	V
225/50R17 XL	98	H

### Резултати от тестове на сняг, лед и мокра настилка на TÜV SÜD Automotive\*

- Сняг**
- 5% повече сцепление
  - 2,4% по-къс спирачен път

- Лед**
- 5% повече сцепление
  - 11% по-къс спирачен път

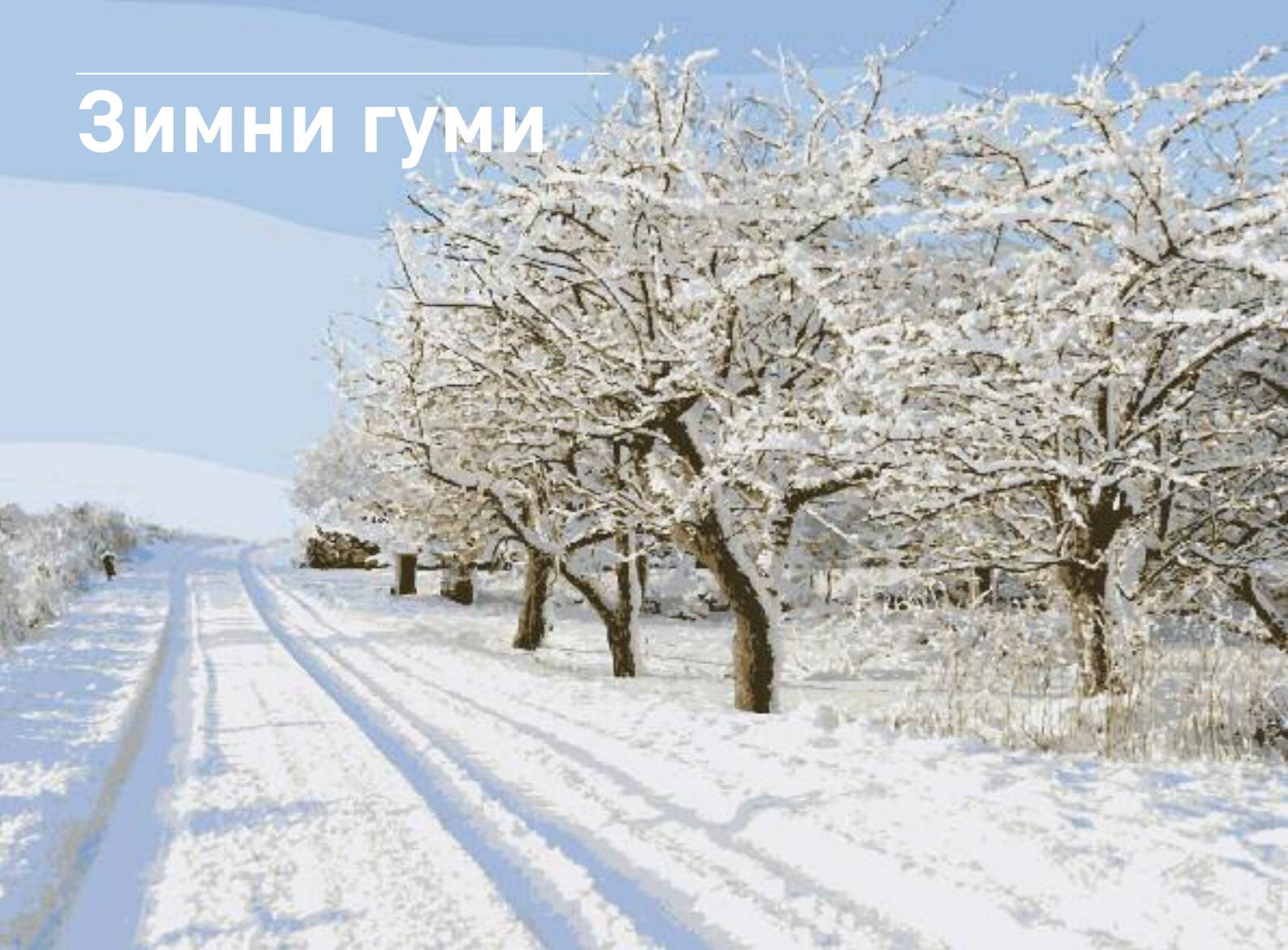
- Мокър път**
- 4% по-добра устойчивост на аквапланинг



\* Сравнителен тест с 2 водещи конкуренти, през април 2008 от страна на TÜV SÜD automotive, Размер на гумата: 175/65R14; Автомобил: VW polo; Доклад #76230122-2

[1] Също налична като ROF (RunOnFlat технология на Goodyear).

# Зимни гуми



## Стандартни зимни гуми



Шофирането в сурови зимни пътни условия изисква гумата, която поддържа сцеплението и контрола в екстремни ситуации на сняг, лед или дъжд.

Отговорът е гамата от стандартни зимни гуми на Goodyear, подходящи за автомобили, движещи се с максимална скорост до 190 км/ч.



Отляво надясно  
UltraGrip 6  
UltraGrip 7+

## Високоскоростна зимна гума



В екстремни зимни условия високоскоростните автомобили имат нужди от гума, която може да осигури изключителни нива на зацепване, сцепление и контрол.

Goodyear разработи зимни гуми, които са специално проектирани за мощни автомобили, достигащи скорости до 240 км/ч.



Отляво надясно  
Eagle UltraGrip GW-3  
UltraGrip Performance  
UltraGrip Performance 2

## UltraGrip 7+

Каквото и да е състоянието на пътя през тази зима, овладейте ситуацията

Както много други неща, зимата е красива, но опасна. Удивителната нова UltraGrip7+ осигурява несравнимодобър контрол в рисковни, бурни зимни условия и ви позволява да се насладите на шофирането дори и в най-трудните пътни условия.

Върховата технология на сместа на протектора подобрява поведението на на мокра, снежна и заледена настилка, а новият каркас осигурява по-висока устойчивост на аквапланинг, по-дълъг пробег и намален разход на гориво.



### Характеристики и предимства



### Характеристики

Ламели тип "вафла"

Блокова шарка и подреждане на елементите на протектора

Нова технология на каучуковата смес

Двойни "V"-образни канали

Модерен дизайн на каркаса

### Действие

- Следващото поколение 3D BIS ламели осигурява оптимизирано зацепване и сцепление

- Намалява шумовите честоти

- Адаптира се към променливите зимни условия като използва ново поколение полимерни смеси с по-широк температурен диапазон

- Канали с посока на въртене, които пробиват път през сняг и киша
- Голям брой кубчета, спомагащи за отстраняването на кишата и водата
- Дълбоки основни канали, осигуряващи продължително отлично поведение на мокра настилка

Подобреното динамично разпреляне на тежестта осигурява оптимизирана стъпка

### Предимства

- Отлична управляемост при всякакви зимни условия, от сух и мокър път до киша, сняг и лед

По-спокойно и по-комфортно управление, както и по-голяма устойчивост на аквапланинг при киша и вода

По-голяма част от повърхността на гумата в контакт с пътя, в по-голямата част от времето, дори и при силен дъжд или в киша

Минимизира аквапланинга и максимално подобрява поведението на гумата в процеса на нейното износване

- Издигнати до нови нива поведение на мокър път и устойчивост на аквапланинг
- Търкаляне, допринасящо за намаляване на разхода на гориво и, в следствие на това, намаляване на емисиите на CO2

### Технически данни

Размер	Товарен индекс	Скоростен индекс
155/70 R13	75	T
165/70 R13	79	T
175/70 R13	82	T
165/70 R14	81	T
165/70 R14 XL	85	T
165/70 R14 C	89/87	R (3)
175/70 R14	84	T
175/70 R14 XL	88	T
185/70 R14	88	T (2)
195/70 R14	91	T (1)

Размер	Товарен индекс	Скоростен индекс
165/65R13	77	T (2)
155/65R14	75	T
165/65R14	79	T
175/65R14	82	T
175/65R14 XL	86	T
175/65R14 C	90/88	T (3)
185/65R14	86	T
175/65R15 XL	88	T
185/65R15	88	T
195/65R15	91	H/T

Размер	Товарен индекс	Скоростен индекс
195/65R15 XL	95	T
205/65R15	94	H/T
205/65R15 XL	99	T
215/65R15	87	T (1)
185/60R14	82	T
175/60R15	81	T (2)
185/60R15	84	T
185/60R15 XL	88	T
195/60R15	88	T
205/60R15	91	H/T

Размер	Товарен индекс	Скоростен индекс
195/60R16 C	99/97	T (3)
205/60R16	92	T
205/60R16 XL	96	H
185/55R15	82	T
195/55R16	87	T
195/55R16	87	H (4)
205/55R16	91	H/T
205/55R16 XL	94	H

(1) Шарка UltraGrip 5. (2) Шарка UltraGrip 6. (3) Cargo гума.

(4) Налична само като ROF (Run Flat Technology на Goodyear).

## UltraGrip Performance

### Скоростната гума за всички зимни условия

Зимната гума UltraGrip Performance е перфектна за скоростни автомобили като осигурява несравнима безопасност и контрол на всякакви пътища и в европейски зимни условия.

Благодарение на печелилата награда технология на UltraGrip 7, UltraGrip Performance притежава новото поколение „вафлени“ ламели и е произведена по нова полимерна технология която осигурява неповторим баланс и контрол във всякакви зимни условия.



### Характеристики и предимства



#### Характеристики

Ламели тип "вафла"

Нова полимерна технология

Асиметрична шарка на протектора

Подреждане на елементите, намаляващо нивото на шум

#### Действие

Следващото поколение от 3D-BIS ламели осигурява оптимизирано сцепление

- Каучукова смес на протектора, производна на печелилата тестове на UltraGrip 7
- Модерна "силика" технология и свързващ агент "силан", осигуряващи уникална структура на повърхността

Външни стабилизатори при високи скорости и адаптивна асиметрична централна зона при хлъзгава повърхност

Намалено ниво на шум

#### Предимства

Впечатляваща управляемост при всякакви зимни условия, от суха и мокра настилка до киша, сняг и лед

- Блестящо поведение на мокра и зимна пътна настилка
- Широк диапазон температури
- Ненадминат баланс във всякакви зимни условия

Отлична високоскоростна маневреност

По-плавно, по-комфортно шофиране във всякакви условия

### Технически данни

Размер	Товарен индекс	Скоростен индекс
215/65R16	98	H (4)
185/60R16	86	H (1) (2)
205/60R16	92	H (1)
215/60R16 XL	99	H (1)
225/60R16	98	H
225/60R16 XL	102	V
195/55R15	85	H
195/55R16	87	H (1) (2)
205/55R16	91	H (3) (4)
205/55R16 XL	94	V
215/55R16	93	H

Размер	Товарен индекс	Скоростен индекс
215/55R16 XL	97	V
225/55R16	95	H
225/55R16 XL	99	V
215/55R17 XL	98	V
225/55R17	97	H
225/55R17 XL	101	V
245/55R17	102	H (1)
195/50R15	82	H (1)
205/50R16	87	H (1)
225/50R16	92	H/V
225/50R16	92	H (1) (2)

Размер	Товарен индекс	Скоростен индекс
205/50R17	89	H/V (1) (3)
205/50R17 XL	93	H (1) (2)
205/50R17 XL	93	V
215/50R17 XL	95	V
225/50R17	94	H (3) (4)
225/50R17 XL	98	V
245/50R17	99	H (1) (2)
235/50R18 XL	101	V (1)
245/50R18	100	H (1)
205/45R16	83	H (1)
215/45R17 XL	91	V

Размер	Товарен индекс	Скоростен индекс
225/45R17	91	H/V (1) (3)
235/45R17	94	W (1)
245/45R17 XL	99	V (1) (2) (5)
255/45R17	98	V (1)
245/45R18	96	V (1)
245/45R18 XL	100	H (1) (2)
255/45R18	99	V (1) (2)
245/40R18 XL	97	V (1) (2) (5)

(1) Шарка Eagle UltraGrip GW-3.

(2) Налична само като гоF (Run on Flat Technology на Goodyear).

(3) Наличен и във версия ROF (Run on Flat Technology на Goodyear).

(4) Наличен и с дизайна на Eagle UltraGrip GW-3.

(5) Наличен и с дизайна на UltraGrip Performance 2.

## UltraGrip Performance 2

### Превъзходно поведение във всякакви зимни условия\*

Пътните условия през зимата могат да бъдат непредвидими - поставят изпитания, които увеличават риска от инциденти.

Освен снега, леда, мократа настилка и кишата, шофьорите могат да се срещнат и с тъй наречения черен сняг,

който се появява внезапно с началото на минусовите температури. Винаги на върха на технологичните иновации, Goodyear представя UltraGrip Performance.



### Характеристики и предимства



#### Характеристики

Технология Adaptive SipeGrip: 2 различни вида грайфери за 2 различни цели, винаги перфектно подравнени в стъпката на гумата

Хидродинамични V-образен канал & междинни надлъжни канали

Оптимизирана полимерна смес и модерна „силика“-технология

4 различни размера на блокчетата и движение на ребрата

#### Действие

- 2D зиг-загообразни грайфери в централната линия на гумата за отличен разделящ ефект
- 3D „вафлени“ ламели в раменната зона и междинна зона за по-голяма твърдост

Оптимално отстраняване на водата

Гъвкавост при ниски температури и по-добро взаимодействие на мокра и заснежена повърхност

Оптимизирани размери и подреждане на блокчетата

#### Предимства

- Допълнително сцепление на хлъзгав път като сняг, лед и мокра настилка
- Подобрена управляемост на суха и мокра настилка, както и подобро спиране на суха настилка

Устойчивост на аквапланинг и киша

Подобрено зацепване на всякакви настилки (сняг, лед, мокра) при ниско температури

Тихо и комфортно движение с равномерно износване

### Технически данни

Размер	Товарен индекс	Скоростен индекс
235/50R18	97	V
225/45R17	91	H
225/45R17 XL	94	V
235/45R17 XL	97	V
245/45R17 XL	99	V (1)
225/40R18 XL	92	V

Размер	Товарен индекс	Скоростен индекс
235/40R18 XL	95	V
245/40R18 XL	97	V (1)
235/35R19 XL	91	V
245/35R19 XL	93	V
275/30R19 XL	96	V

### Резултати от тестове на сняг, лед и мокра настилка на TUV SUD Automotive\*

- |                  |   |
|------------------|---|
| <b>Сняг</b>      | <ul style="list-style-type: none"> <li>• 8% по-къс спиращен път</li> <li>• 8% повече сцепление</li> </ul>   |
| <b>Лед</b>       | <ul style="list-style-type: none"> <li>• 13% по-къс спиращен път</li> <li>• 8% повече сцепление</li> <li>• 9% повече сцепление при завой</li> </ul> |
| <b>Мокър път</b> | <ul style="list-style-type: none"> <li>• 3% повече контрол</li> </ul>   |



\* сравнителен тест с 2 водещи конкурента през Март-Април 2008 от TUV SUD automotive; Доклад 76230122-3 и допълнително през Януари- Февруари 2008 от GTCI (Технически Център на Goodyear в Люксембург), Размер: 225/45r17; Автомобил: Mercedes C-class.

(1) Налична също с шарка на Eagle UltraGrip GW-3 като ROF (Goodyear's RunOnFlat technology).



# Отлично поведение и сцепление от Goodyear

Продуктовата линия 4x4 на Goodyear предлага специална гума за всяко приложение.

Горната таблица служи за кратка референция при определянето на най-подходящата гума за всички отделни пътни условия.

За допълнителна информация и съвет относно наличността на продуктите, молим да се свържете с Вашия представител на Goodyear.

	On-road	On/Off-road	Off-road
	Eagle F1 GS-D3 SUV Wrangler F1 Wrangler F1 (WRL-2)		
	Wrangler HP All Weather Wrangler SA	Wrangler AT/SA Wrangler AT/R Wrangler SR-A Wrangler Radial	Wrangler MT/R
	Wrangler UltraGrip UltraGrip Wrangler SR		

# Гуми 4x4



On-road

On/Off-road

Off-road

**Отляво надясно**  
 Eagle F1 GS-D3 SUV  
 Wrangler F1 (WRL-2)  
 Wrangler HP All Weather  
 Vector 4Seasons SUV  
 UltraGrip

**Отляво надясно**  
 Wrangler AT/SA  
 Wrangler AT/R  
 Wrangler SR-A  
 Wrangler Radial

Wrangler MT/R



## Таблица на съответствията на основните размери гуми 4x4

### Как да използвате таблицата

Еквивалентните гуми трябва да бъдат избирани, използвайки максималния вълшен

диаметър на оригиналната серия като отправна точка (въз основа на ETRTO\*) и да се приложи допуск от +1.5% до -2%.

ТОЗИ, КОЙТО ПУСКА АВТОМОБИЛА В ДВИЖЕНИЕ ПОЕМА ЦЯЛАТА И ПЪЛНА ОТГОВОРНОСТ, ОСОБЕНО ЩО СЕ ОТНАСЯ ДО СЪОТВЕТВИЕТО НА ПРЕВОЗНОТО СРЕДСТВО НА ТЕХНИЧЕСКИТЕ ИЗИСКВАНИЯ.

Максимум OD	85 Серия и други	80 Серии	75 Серии	70 Серии	65 Серии	60 Серии	55 Серии	50 Серии	45/40 Серии	35/30 Серии
665				195/70R15						
673					215/65R15					
674						215/60R16				
675						235/60R15				
681				205/70R15						
686						225/60R16				
687						245/60R15				
690							225/55R17			
695				215/70R15						
696	175(80)R16									
698					215/65R16		255/55R16			
699										
700						235/60R16	235/55R17	255/50R17		
701				205/75R15						
705	195(80)R15									
709				225/70R15						
715				215/75R15			235/55R18			
720				215/70R16						
725				235/70R15						
728								275/40R20		
733				225/75R15						
734				225/70R16						
736					225/65R17					
738						255/60R17				
739	215(80)R15					235/60R18		255/50R19	285/45R19	
740				215/75R16						
742									285/30R22	
743								285/50R18		
746							275/55R17			
747				235/75R15						
748	205(80)R16									
749							255/55R18	265/50R19	285/45R19	
750	205R16			235/70R16	235/65R17	255/60R17				
752					255/65R16					
753					255/70R15					
754								295/40R20		
756	6.50R16							275/45R20		
758				225/75R16						
762					245/65R17	275/60R17				
764	30x9.50R15	215/80R16		245/70R16	255/65R17			255/50R20		
767				265/70R15						
771	9R15						285/55R18			
775						255/60R18	255/55R19			
776					265/65R17					
778				255/70R16						
779				255/75R15						
786	215/85R16									
787						265/60R18				
788				245/75R16		285/60R17				
791	31x10.50R15									
791	31x11.50R15									
792	7.00R16			265/70R16						
795				265/75R15						
798		235/80R16								
804				265/70R17						
808				275/70R16						
814	10R15									
817	32x11.50R15									
818	7.50R16									
820				265/75R16						
822	235/85R16									
838						275/60R20				
844	33x12.50R15									
852				285/75R16						
858	255/85R16									
878				315/75R16						
897	35x12.50R15									
928	37x12.50R15									

\*ETRTO (Европейска техническа организация за гуми и джанти)

## Eagle F1 GS-D3 SUV



### Свърхвисокоскоростна

Новата Eagle F1 GS-D3 SUV на Goodyear успешно навлиза при скоростните и високоскоростните SUV автомобили. Тази допълваща версия на лауреата на много награди Eagle F1 GS-D3 също използва новаторската OneTRED design технология

на Goodyear, характеризирани със значително разширеното и увеличено V-образно ребро на протектора, което осигурява изключително спортно управление.



### Характеристики и предимства



### Характеристики

OneTRED Design  
Солидна раменна област

Връзки на раменната област с централната линия на протектора

Солидна централна зона

Технология V-TRED Technology

Eagle racing compound technology (Технология на състезателната каучукова смес на протектора Eagle)

### Действие

Разширява контактната повърхност на раменната област с пътя

Непрекъснат трансфер на натоварването

Директен трансфер на управлението

Отстраняване на водата

По-добър трансфер на мощността на мокра или суха повърхност

### Предимства

Изключително управление

Прецизно управление

Точност на управлението

Устойчивост на акулаплинг

За отлично сцепление и спиране във всякакви пътни условия

### Технически данни

Размер	Размер индекс	Скоростен индекс	NP	Допустима Измерване			Гума	Въртящ	Въртящ	Товарен капацитет (кг) при Различни					
				Ширина	Макс.	Мин.				налягания на въздуха в гумата на студено (Бара)	1.6	1.8	2.0	2.2	2.4
235/60ZR18 XL	107	W		6.5	8.5	7.0	240	739	2254	605	685	725	780	840	865
255/55ZR18 XL	109	Y		7.0	9.0	8.0	265	737	2249	640	705	765	825	885	915
235/50R18	97	V		6.5	8.5	7.5	245	693	2097	510	560	610	660	705	730
265/50ZR19 XL	110	Y		7.5	9.5	8.5	277	749	2622	640	725	785	850	910	940
275/45ZR20 XL	110	Y		8.5	10.5	9.0	273	756	2306	660	725	785	850	910	940

## Wrangler F1



### Свърхвисокоскоростна

Новата Wrangler F1 на Goodyear идеално окомплектова най-мощните 4x4 автомобили в света със скорост, стил и сигурност.

С протектор, разработен максимално да отстранява водата и каучукова смес на протектора, ко помага за здравето сцепление и с

най-мокри пътища, Wrangler F1 осигурява сигурно поведение при скорости до 270 км/ч.



## Wrangler F1 (WRL-2)



### Свърхвисокоскоростна

Новата Wrangler F1 на Goodyear идеално окомплектова най-мощните 4x4 автомобили в света със скорост, стил и сигурност. С протектор, разработен максимално да отстранява водата и каучукова смес на протектора, която помага за здравето сцепление с

всякакви повърхности, Wrangler F1 (WRL-2) осигурява сигурно поведение при високи скорости, както и някои качества за движение по път без настилка.



### Характеристики и предимства

#### Характеристики

#### Действие

#### Предимства



V-образна шарка с посока на въртене

Шарка на базата на кубчета

Оптимално добро подреждане на елементите в шарката

Ново поколение "силика"-смес на протектора

Максимално отстраняване на водата

Оптимизирано разпределение на твърдостта на кубчетата на протектора

Намалени пикове на честотите на шума

Подобрено прилепване към мокра настилка и по-ниска степен на износване

Устойчивост на акуаплагинг

Подобрено сцепление и управление

Подобрен комфорт чрез намаляване нивата на шум

Подобрена сигурност на мокра настилка и увеличен пробег на гумата

### Технически данни

Размер	Размер индекс	Скоростен индекс	NP	Допустима Измерване			Гума	Въртящ	Въртящ	Товарен капацитет (кг) при Различни					
				Ширина на джантата	Макс. (инча)	Мин. (инча)				Ширина (mm)	Диаметър (mm)	Момент (mm)	налягания на въздуха в гумата на студено (Бара)	1.6	1.8
255/55R16	103	V		7.0	9.0	8.0	265	686	2076	610	675	730	790	845	875
285/55R18	113	V		8.0	9.0	10.0	297	771	2333	805	885	960	1040	1115	1150
255/55R19 XL	111	V (1)		7.0	8.0	9.0	265	763	2309	675	745	810	875	935	970
255/50R17	101	V		7.0	9.0	8.0	265	688	2082	575	635	690	745	800	825
275/40R20	102	W		9.0	9.5	11.0	278	728	2203	595	655	710	765	825	850
295/40ZR20	106	ZR		10.0	11.5	10.5	301	744	2251	665	730	795	860	920	950
315/35R20	106	W		10.5	12.5	11.0	320	728	2203	665	730	795	860	920	950
285/30ZR22 XL	101	ZR		10.0	11.0	10.0	290	736	2227	515	565	615	660	710	735

### Характеристики и предимства

#### Характеристики

#### Действие

#### Предимства



V-образна шарка с посока на въртене

Напречни нарязи в раменно-централното ребро

Прекъсване на раменните блокчета

Ламели в каналите

Максимално отстраняване на водата

Увеличени ръбчета на блокчетата

Оптимизирано разпределение на налягането

Допълнителен зацепващ ръб при стадий износване

Устойчивост на акуаплагинг

Подобрено сцепление

Равномерно износване

Отлично поведение до износване

### Технически данни

Размер	Размер индекс	Скоростен индекс	NP	Допустима Измерване			Гума	Въртящ	Въртящ	Товарен капацитет (кг) при Различни					
				Ширина на джантата	Макс. (инча)	Мин. (инча)				Ширина (mm)	Диаметър (mm)	Момент (mm)	налягания на въздуха в гумата на студено (Бара)	1.6	1.8
235/65R17 XL	108	W		6.5	8.5	7.0	240	738	2251	620	685	745	800	860	890
255/60R17	106	V		7.0	9.0	7.5	260	738	2251	665	730	795	860	920	950
225/55R17	97	W		6.0	8.0	7.0	233	680	2074	510	560	610	660	705	730
275/55R17	109	V		7.5	9.5	8.5	284	734	2239	720	790	860	930	995	1030
255/55R18 XL	109	V		7.0	9.0	8.0	265	735	2242	640	705	765	825	885	915
255/50R19 XL	107	Y		7.0	9.0	8.0	265	739	2254	605	685	725	780	840	865
285/45R19	107	V		9.0	10.5	9.5	285	739	2254	680	750	815	880	945	975

(1) Налична само като EMT.

## Wrangler HP All Weather



### Интелигентната самоадаптираща се гума 4x4

Ако искате Вашият автомобил да пътува навсякъде и във всякакви климатични условия, имате нужда от гума, която няма да Ви разочарова. Wrangler HP е истинска всесезонна, високоскоростна

4x4 гума и нейната тайна е нашата уникална SmartTRED Weather Reactive Technology.

Тази всесезонна каучукова смес на протектора осигурява ефективно сцепление както при летни, така и при зимни климатични условия, на път със или без настилка.

Така че, с цел постигане на целогодишно пиково поведение, Wrangler HP дава възможност на Вашият автомобил 4x4 да покаже целия си потенциал.



### Характеристики и предимства



#### Характеристики

SmartTRED Weather Reactive Technology

Всесезонна каучукова смес на протектора

Дълбоки и широки канали

Безшумна блокова шарка

#### Действие

- Адаптиращ се контакт с пътна повърхност при променящи се климатични условия
- Адаптира се към променящите се условия

- Бързо отстраняване на водата

- Отстраняване на калта

Нарастващ контакт с пътната повър

#### Предимства

- Оптимално поведение във всякакви климатични условия

- Отлични целогодишни показатели

Устойчивост на аквапланинг

Максимално зацепване на път без настилка

### Технически данни

Размер	Размер индекс	Скоростен индекс	NP	Допустима Ширина на джантата		Измерване (инча)	Гума Ширина (mm)	Въртящ Диаметър (mm)	Въртящ Момент (mm)	Товарен капацитет (кг) при Различни налягания на въздуха в гумата на студено (Бара)					
				Мин. (инча)	Макс. (инча)					1.6	1.8	2.0	2.2	2.4	2.5
195/80R15	96	H	(1)	5.0	6.5	5.5	196	693	2097	495	545	595	640	685	710
215/75R16	103	H		5.5	7.0	6.0	216	728	2220	610	675	730	790	845	875
225/75R16	104	H		6.0	7.5	6.5	223	744	2251	630	690	755	815	870	900
255/70R15C	112/110	S	(2)	7.0	8.0	7.5	260	739	2254						
265/70R15	112	H		7.0	9.0	8.0	272	753	2279	785	860	935	1010	1085	1120
215/70R16	100	H		5.5	7.0	6.5	221	708	2142	575	635	690	745	800	825
225/70R16	103	H		6.0	7.5	6.5	228	722	2185	595	655	710	765	825	850
235/70R16	105	H	(2)	6.0	8.0	7.0	240	736	2227	645	710	775	835	895	925
235/70R16	106	H		6.0	8.0	7.0	240	736	2227	665	730	795	860	920	950
245/70R16	107	H	(2) (3)	6.5	8.0	7.0	248	750	2270	680	750	815	880	945	975
245/70R16	107	H		6.5	8.0	7.0	248	750	2270	680	750	815	880	945	975
265/70R16	112	H		7.0	9.0	8.0	272	778	2354	785	860	935	1010	1085	1120
275/70R16	114	H		7.0	9.0	8.0	279	792	2397	825	905	985	1065	1140	1180
235/70R17 XL	111	H		6.0	8.0	7.0	240	762	2324	675	745	810	875	935	970
215/65R16	98	H	(2)	6.0	7.5	6.5	221	686	2076	525	575	625	675	725	750
255/65R16	109	H		7.0	9.0	7.5	260	738	2233	720	790	860	930	995	1030
225/65R17	102	H	(1)	6.0	8.0	6.5	228	724	2208	595	655	710	765	825	850
235/65R17	104	V		6.5	8.5	7.0	240	738	2227	630	690	755	815	870	900
235/65R17 XL	108	H		6.5	8.5	7.0	240	738	2233	620	685	745	800	860	890
245/65R17	107	H		7.0	8.5	8.0	248	750	2288	680	750	815	880	945	975
255/65R17	110	H/T		7.0	9.0	7.5	260	764	2312	740	815	885	955	1025	1060
265/65R17	112	H		7.5	9.5	8.0	272	776	2367	785	860	935	1010	1085	1120
275/65R17	115	H		7.5	9.5	8.0	279	790	2410	850	935	1015	1095	1175	1215
215/60R16	95	H		6.0	7.5	6.5	221	664	2009	430	470	515	555	595	615
235/60R16	100	H	(2)	6.5	8.5	7.0	240	688	2082	575	635	690	745	800	825
255/60R17	106	V		7.5	9.5	8.0	260	738	2233	665	730	795	860	920	950
235/60R18	103	V		6.5	8.5	7.0	240	739	2254	680	750	815	880	945	975
245/60R18	105	H		7.0	8.5	7.0	248	751	2291	645	710	775	835	895	925
235/60R18 XL	107	V		6.5	8.5	7.0	240	739	2254	605	685	725	780	840	865
255/60R18 XL	112	V		7.0	9.0	7.5	260	763	2309	695	765	830	900	965	995
265/60R18	110	V		7.5	9.5	8.0	272	775	2345	740	815	885	955	1025	1060
275/60R18	113	H		7.5	9.5	8.0	279	787	2382	805	885	960	1040	1115	1150
235/55R17	99	V		6.5	8.5	7.5	245	690	2105	540	595	650	700	750	775
275/55R17	109	V		7.5	9.5	8.5	284	734	2221	720	790	860	930	995	1030
255/55R18 XL	109	H		7.0	9.0	8.0	265	737	2230	640	705	765	825	885	915
255/55R18 XL	109	V	(2)	7.0	9.0	8.0	265	737	2230	640	705	765	825	885	915
255/55R19 XL	111	V		7.0	9.0	8.0	265	763	2309	675	745	810	875	935	970
255/50R20 XL	109	V		7.0	9.0	8.0	265	764	2312	640	705	765	825	885	910

(1) Налична също с предходната шарка.

(2) Налична само в предходната шарка

(3) OWL – Изпълняли Бели Букви.

## Vector 4Seasons SUV



### Отлично поведение през цялата година

Първата гума Vector 4Seasons SUV на Goodyear осигурява отлично поведение в течение на цялата година. Нейната уникална Weather Reactive Technology дава на гумата възможността да се адаптира към промените в климатичните условия.

Тези всесезонна гума има също маркировка „снежинка“, което означава, че гумата официално отговаря на стандартите за чисто зимна гума.



### Характеристики и предимства



#### Характеристики

SmartTRED Technology

Всесезонна, 100% силика-смес на протектора

V-образна шарка с посока на въртене и надлъжни канали

3D „вафлени“ ламели

Зиг-загообразно подреждане на раменните блокчета

Оптимизиран контур на протектора

Блоково подреждане на елементите на протектора

#### Действие

Адаптира се към състоянието на пътната повърхност чрез специални зони в протектора

- Осигурява подходящата твърдост на протектора в зависимост от температурата
- Ниско съдържание на полициклически ароматни масла

- Бързо отстраняване на водата

- Отстраняване на кишата

Осигурява голяма гъстота на ламелите като запазва твърдостта на блокчетата

Осигурява допълнителни зацепващи ръбчета

Изравнява напрежението и разпределението на натоварването

Намалява нивото на шум

#### Предимства

Оптимално поведение във всякакви климатични условия

- Отлично сцепление във всякакви климатични условия

- Екологична

- Устойчивост на аквапланинг

- Устойчивост на киша-планинг

Подобрено зацепване на сняг и лед, контролирана стабилност на мокра и суха настилка

Отлично оф-роуд поведение

Подобрен пробег

Безшумно движение

### Технически данни

Размер	Размер индекс	Скоростен индекс	NP	Допустима Ширина на джантата		Измерване (инча)	Гума Ширина (mm)	Въртящ Диаметър (mm)	Въртящ Момент (mm)	Товарен капацитет (кг) при Различни налягания на въздуха в гумата на студено (Бара)					
				Мин. (инча)	Макс. (инча)					1.6	1.8	2.0	2.2	2.4	2.5
255/55R18 XL	109	V		7.0	9.0	8.0	265	737	2230	640	705	765	825	885	915

## UltraGrip

### Повелителят на зимните пътища

За да си осигурите безопасност, сцепление и отлично поведение в най-лошите зимни пътни условия, поставете Ultra Grip на Вашия автомобил. Тази

зимна гума осигурява безопасност и отлична управляемост във всякакви зимни условия и защитава славата си чрез сцеплението, което осигурява и чрез прилепването си към мокри, кални, заледени и заснежени пътни настилки.



### Характеристики и предимства



### Характеристики

Ребрено-блокова шарка на протектора

Усилени раменни блокчета

Широки надлъжни канали

35 метра напречни ламели

30 метра надлъжни ламели

### Действие

Максимален брой зацепващи ръбчета

Изхвърляне на сняг/кал

Отвеждане на водата

Намалена надлъжна твърдост на централното оребвяване

Намалена напречна твърдост на раменните кубчета

### Предимства

Постоянно отлично сцепление при зимни условия

Отлично поведение на пресечен терен и сняг

Устойчивост на акуплаинг

Сцепление на сняг, лед и мокър терен

Отлична управляемост при заснежени, заледени и мокри пътища

### Технически данни

Размер	Размер индекс	Скоростен индекс	NP	Допустима Ширина на джантат			Гума Ширина (mm)	Въртящ Диаметър (mm)	Въртящ Момент (mm)	Товарен капацитет (кг) при наляганя на въздуха в гумата на студено (Бара)					
				Мин. (инча)	Макс. (инча)	(инча)				1.6	1.8	2.0	2.2	2.4	2.5
225/75R15	102	T	(1) (4)	6.0	7.5	6.0	223	719	2176	595	655	710	765	825	850
235/75R15	105	T	(2) (4)	6.0	8.0	6.5	235	733	2236	645	710	775	835	895	925
255/75R15	110	T	(3) (4)	6.5	8.5	7.0	255	763	2377	740	815	885	955	1025	1060
225/75R16	104	H		6.0	7.5	6.5	223	744	2251	630	690	755	815	870	900
215/70R16	100	T	(4)	5.5	7.0	6.5	221	708	2142	560	615	670	720	775	800
225/70R16	102	T	(4)	6.0	7.5	6.5	228	722	2202	595	655	710	765	825	850
235/70R16	106	T	(4)	6.0	8.0	7.0	240	736	2245	645	710	775	835	895	925
245/70R16	107	T	(4)	6.5	8.0	7.0	248	750	2288	680	750	815	880	945	975
265/70R16	112	T	(4)	7.0	9.0	8.0	272	778	2354	785	860	935	1010	1085	1120
235/70R17 XL	111	T		6.0	7.0	8.0	240	762	2324	675	745	810	875	935	970
215/65R16	98	T		6.0	7.5	6.5	221	686	2076	525	575	625	675	725	750
215/65R16	98	H		6.0	7.5	6.5	221	686	2076	525	575	625	675	725	750
255/65R16	109	T		7.0	9.0	7.5	260	738	2234	635	725	805	880	955	1030
225/65R17	102	H	(5)	6.0	8.0	6.5	228	724	2208	595	655	710	765	825	850
235/65R17 XL	108	H	(4)	6.5	7.0	8.5	240	738	2233	620	685	745	800	860	890
245/65R17	107	H		7.0	8.5	7.0	248	750	2288	680	750	815	880	945	975
255/65R17	110	T		7.0	9.0	7.5	260	764	2330	740	815	885	955	1025	1060
265/65R17	112	T		7.5	9.5	8.0	272	776	2367	785	860	935	1010	1085	1120
215/60R17 XL	100	H		6.0	7.5	6.5	230	700	2105	495	545	595	640	690	710
255/60R17	106	H		7.5	9.5	8.0	260	738	2233	665	730	795	860	920	950
235/60R18 XL	107	H		6.5	8.5	7.0	240	739	2254	605	685	725	780	840	865
245/60R18	105	H		7.0	8.5	7.0	248	751	2291	645	710	775	835	895	925
255/60R18 XL	112	H		7.0	9.0	7.5	260	763	2309	695	765	830	900	965	995
235/55R17 XL	103	V		6.5	8.5	7.5	245	690	2105	545	595	650	700	750	775
275/55R17	109	H	(4)	7.5	9.5	8.5	284	734	2221	720	790	860	930	995	1030
255/55R18 XL	109	H	(6)	7.0	9.0	8.0	265	737	2230	640	705	765	825	885	915
255/55R19 XL	111	H		7.0	9.0	8.0	265	764	2312	675	745	810	875	935	970
255/50R19 XL	107	H		7.0	9.0	8.0	276	749	2255	605	685	725	780	840	865
285/50R18	109	H		8.0	10.0	9.0	297	743	2266	720	790	860	930	995	1030
275/40R20	102	H	(6)	9.0	11.0	9.5	278	728	2220	595	655	710	765	825	850
295/40R20	106	V		10.0	11.5	10.5	301	744	2269	665	730	795	860	920	950

(1) Двойна маркировка на размера (215R15).

(2) Тройна маркировка на размера (9.00R15, 30x9.50R15).

(3) Тройна маркировка на размера (10.00R15, 31x10.50R15).

(4) Wrangler Ultra Grip.

(5) Eagle Ultra Grip GW-3.

(6) Наличен и във версия ROF.

## Wrangler AT/SA

### Новата гума за движение по път с/без настилка с технология

Новата гума Wrangler AT/SA на Goodyear с технологията SilentArmor Technology Ви дава възможност да шофирате уверено по неравен път благодарение на здравината

на двата пласта, произведени от Kevlar на DuPont™, материал, по-здрав от стоманата и на страницата, подсилена с Durawall™, който увеличава устойчивостта на срязване на страниците.

Насладете се на плавното, безшумно пътуване, осигурено от платовете от Kevlar на DuPont™, които поглъщат шума на пътя.

С Wrangler AT/SA просто отивате където искате, при всякакви пътни условия.



### Характеристики и предимства



### Характеристики

SilentArmor Technology

Дълбоки зиг-загообразни V-образни нарязи по рамената и ръбове

Голяма гъстота на ламелите на протектора

Оптимизирана полимерна смес

### Действие

- Два стоманени колана с голяма здравина и два пласта, произведени с Kevlar на DuPont™, материал, пет пъти по-здрав от стоманата
- Подсилване с DuraWall™ на страницата
- Намалено ниво на шум с оптимизирано подреждане и движение на блокчетата

Подобрено отстраняване на калта

Допълнителни зацепващи ръбчета в напречна и надлъжна посока

- Голяма устойчивост на срязване и добро взаимодействие на мокра повърхност

- Ниско съдържание на полициклически масла

### Предимства

- Подобрена устойчивостта на гумата на пробив в протектора
- Намалена нивото на шум и осигурява плавно и безшумно движение
- Подобрена устойчивостта на гумата на пробиви и срязвания на страницата
- Безшумно и комфортно движение

Подобрена оф-роуд поведението при кална повърхност

По-добро сцепление на мокра настилка

- Оптимизирано зацепване на мокра настилка и пробег с добро оф-роуд поведение

- Екологична

### Технически данни

Размер	Размер индекс	Скоростен индекс	NP	Допустима Ширина на джантат			Гума Ширина (mm)	Въртящ Диаметър (mm)	Въртящ Момент (mm)	Товарен капацитет (кг) при наляганя на въздуха в гумата на студено (Бара)					
				Мин. (инча)	Макс. (инча)	(инча)				1.6	1.8	2.0	2.2	2.4	2.5
4 RIB DESIGN															
LT 235/85R16	108/104	Q	C	6.0	7.5	6.5	235	806	2391						
205/75R15	97	T		5.0	7.0	5.5	203	689	2058	510	560	610	660	705	730
225/75R15	102	T		6.0	7.5	6.0	223	719	2151	595	655	710	765	825	850
225/75R16	104	T		6.0	7.5	6.0	223	744	2225	630	690	755	815	870	900
235/75R15	105	T		6.0	8.0	6.5	235	733	2191	645	710	775	835	895	925
205/70R15	96	T		6.0	5.0	7.0	209	669	1999	495	545	595	640	685	710
215/70R16	100	T		5.5	7.0	6.5	221	708	2117	575	635	690	745	800	825
225/70R16	103	T		6.0	7.5	6.5	228	722	2156	610	675	730	790	845	875
235/70R16	106	T		8.0	8.0	7.0	240	736	2227	665	730	795	860	920	950
5 RIB DESIGN															
215R15C	109/107	T	C	5.5	7.0	6.0	216	725	2181						
245/75R15C	109/107	S	C	6.5	7.5	6.5	242	749	2256						
265/75R15C	113/111	T	C	7.0	8.5	7.5	267	779	2345						
245/70R16C	111/109	T	C	6.5	7.5	7.0	248	750	2261						
255/70R15C	112/100	T	C	7.0	8.0	7.5	260	739	2226						
265/70R16	112	T		7.0	9.0	8.0	272	778	2360	785	860	935	1010	1085	1120
235/65R17 XL	108	H		6.5	8.5	7.0	240	738	2236	620	685	745	800	860	890
265/65R17	112	T		7.5	9.5	8.0	272	776	2350	785	860	935	1010	1085	1120



## Wrangler MT/R



Посветена на off-road управление

Екстремна off-road (за път без настилка) гума, разработена с цел да се движи навсякъде през всякакви препятствия. Със специалната блокова шарка за допълнително сцепление и зацепване, както и с Duga-wall technology за по-добра защита на страницата, MT/R е идеалната гума за екстремно off-road управление.



### Характеристики и предимства



#### Характеристики

- Блокчета в централната линия
- Странични блокчета
- Здрави странични V-образни нарязи в централната/ ребрената линия
- Двойна ширина на протектора/по-малка площ на протектора
- Зиг-загообразни канали
- Duga-wall technology за страницата

#### Действие

- Зацепващи ръбове
- Зацепващи ръбове
- Отстраняване на калта
- Увеличен контакт на гумата с пътя
- Подобрено отстраняване на калта
- Подсилване на страницата

#### Предимства

- Сцепление на път без настилка – мокра и сняг
- Управление и прогресиращо сцепление
- Подобрени качества за сцепление
- Дълбоко зацепване в повърхността за по-добро сцепление
- Почистване
- Увеличена устойчивост на пробив

### Технически данни

Размер	Размер индекс	Скоростен индекс	NP	Допустима Измерване			Гума	Въртящ	Въртящ	Товарен капацитет (кг) при Различни						
				Ширина на джантата	Ширина	Ширина				налягания на въздуха в гумата на студено (Бара)	1.6	1.8	2.0	2.2	2.4	2.5
LT235/85R16	120/116	P (1)		6,0	7,5	6,5	235	812	2460							
235/70R16	106	Q		6,0	8,0	7,0	240	736	2221	665	730	795	860	920	950	
235/65R17	104	T		6,5	8,5	7,0	240	738	2226	630	690	755	815	870	900	
255/55R19 XL	111	S		7,0	9,0	8,0	265	763	2300	675	745	810	875	935	970	

(1) OWL – Изпъкнали Бели Букви.



## Гуми за лекотоварни автомобили

# Позволете на вашите товари да се движат

Гамата товарни гуми на Goodyear отразява огромните промени в последно време в дизайна на камиони и микробуси, както и промените в пътните повърхности.

Горната таблица е предназначена да Ви помогне да определите коя гума е най-подходяща за Вашите специфични условия на товар и движение.

За допълнителна информация и съвет относно наличността на продуктите, молим да се свържете с Вашия представител на Goodyear.

	Подсилена	6/8 плата	10/12 плата
	<ul style="list-style-type: none"> <li>Weathering</li> <li>SLT</li> <li>BTZ</li> </ul>	<ul style="list-style-type: none"> <li>Cargo Marathon</li> <li>Cargo G26</li> <li>Cargo G28 (80-series)</li> </ul>	<ul style="list-style-type: none"> <li>Cargo G91</li> <li>Cargo G28 (inch sizes only)</li> </ul>
	<ul style="list-style-type: none"> <li>Vector 3R</li> <li>Vector AllSeason</li> </ul>	<ul style="list-style-type: none"> <li>Cargo Vector</li> <li>Cargo Vector 2</li> </ul>	
	<ul style="list-style-type: none"> <li>UltraGrip 1R</li> <li>UltraGrip Extreme</li> </ul>	<ul style="list-style-type: none"> <li>Cargo UltraGrip</li> <li>Cargo UltraGrip 2</li> </ul>	<ul style="list-style-type: none"> <li>Cargo UltraGrip G124</li> </ul>

# Гуми за лекотоварни автомобили



Подсилена



6/8 плата



10/12 плата



Отляво надясно  
DuraGrip  
Vector 4Seasons  
UltraGrip 7+

Отляво надясно  
Cargo Marathon  
Cargo G26  
Cargo G28  
Cargo Vector  
Cargo Vector 2  
Cargo UltraGrip  
Cargo UltraGrip 2

Отляво надясно  
Cargo G91  
Cargo UltraGrip G124



## DuraGrip

Новаторската гума, която пести гориво

Goodyear разработи новата гума DuraGrip специално, за да задоволи нуждите на съвременните малки градски микробуси.

Предвид високите цени на горивата, Goodyear внедри новаторската технология за

ниско съпротивление при търкаляне, за да намали разхода на гориво.

Гумата DuraGrip използва най-модерните новаторски технологии на печелилите много тестове гуми HydraGrip и UltraGrip 7+.



Тази гума осигурява отлична икономия на гориво, пробег и поведение на пътя.



### Характеристики и предимства



### Характеристики

- Изравнява разпределението на натиска в стъпката на гумата
- Затворената отвътре шарка вплътнява раменната област
- Отворената отвътре шарка отстранява водата
- Блокчетата действат като ребро
- Разделяне на двойките блокчета, като се увеличава тяхната твърдост

### Действие

- Изравнява разпределението на натиска в стъпката на гумата
- Затворената отвътре шарка вплътнява раменната област
- Отворената отвътре шарка отстранява водата
- Блокчетата действат като ребро
- Разделяне на двойките блокчета, като се увеличава тяхната твърдост

### Предимства

- Осигурява равномерно износване и удължен пробег
- Подобрява управлението на суха настилка и намаляването на шума
- Устойчивост на акуаплагинг и подобро поведение на мокра настилка
- Разработена с цел за подобри намаляването на шума и външния вид
- Осигурява по-добро поведение на мокра настилка и увеличена стабилност

### Технически данни

Размер	Товарен индекс	Скоростен индекс	NP	Допустима Ширина на джантата		Измерване Ширина на джантата (инча)	Гума Ширина (mm)	Диаметър (mm)	Въртящ Момент (mm)	Товарен капацитет	
				Мин. (инча)	Макс. (инча)					Single (кг)	Dual (кг)
165/70R13 XL	83	T		4.0	5.5	5.0	170	562	1714	487	
165/70R14 C	89/87	R		4.5	5.0	5.0	170	588	1793	1160	218
165/70R14 XL	85	T		4.0	5.5	5.0	170	588	1793	515	
175/70R14 C	95/93	T (1)		4.5	6.0	5.0	177	602	1836	1380	2600
175/70R14 XL	88	T		4.5	6.0	5.0	177	602	1836	1120	
195/70R15 XL	97	S (1)		5.0	6.5	6.0	201	655	1982	730	
175/65R14 C	90/88	T		5.0	6.0	5.0	177	584	1781	1200	2240
175/65R14 XL	86	T		5.0	6.0	5.0	177	584	1781	1060	
185/65R15 XL	92	T (2)		5.0	6.5	5.5	189	621	1894	630	
195/65R15 XL	95	T/H		5.5	7.0	6.0	601	635	1937	690	
205/65R15 XL	99	S (1)		5.5	7.5	6.0	209	647	1958	775	
185/60R15 XL	88	H		5.0	6.5	5.5	189	603	1839	560	

(1) Шарка GT2.  
(2) Шарка GT3.

## Cargo Marathon

Радиална гума за лекотоварни автомобили

За да поддържа дългата традиция на производство на гуми за лекотоварни автомобили, и с появата на новите платформи за лекотоварни автомобили, Goodyear разработи новата Cargo Marathon с новаторски качества фокусирани върху шума, комфорта и сигурността.



Гумата спечели от стандартите за по-високо ниво на сигурност и беше разработена заедно с OE.

Cargo Marathon ще замени Cargo G26 при 65 и по-ниските серии.



### Характеристики и предимства



Характеристики	Действие	Предимства
4-ребрена блокова шарка на протектора	Разпределя равномерно натоварването	Подобрено сцепление/управление
Широки надлъжни канали	Бързо отстранява водата	Устойчивост на аквапланинг
Мултифункционални ламели	Подобрява зацепването на хлъзгав път	Подобрено сцепление на мокра и зимна настилка
Оптимално подреждане на елементите	Намалява пикът на честотата на шума	Ниско ниво на шум
Полу-"силика"-смес на протектора	Подобрява зацепването	Подобрено сцепление на мокро/управление на суха настилка

### Технически данни

Размер	Товарен индекс	Скоростен индекс	NP	Допустима Ширина на джантата		Измерване Ширина на джантата (инча)	Гума Ширина (mm)	Диаметър (mm)	Въртящ Момент (mm)	Товарен капацитет	
				Мин. (инча)	Макс. (инча)					Single (кг)	Dual (кг)
195/65R16 C	100/98	T	06	5.5	6.0	6.0	201	660	1997	1600	3000
205/65R16 C	107/105	T	08	5.5	6.5	6.0	209	672	2034	1950	3700
205/65R16 C	103/101	T (1)	06	5.5	6.5	6.0	209	672	2034	1750	3300
215/65R16 C	106	T	06	6.0	7.0	6.5	221	686	2076	1900	3600
235/65R16 C	115/113	R	08	6.5	7.5	7.0	240	712	2158	2430	4600
195/60R16 C	99/97	H	06	5.5	6.5	6.0	201	640	1937	1550	2920
225/60R16 C	101/99	H	04	6.5	7.5	6.5	228	676	2045	1650	3100

(1) Двойна маркировка: 103/101 T (99H).

## Cargo G26

Постоянно върхово поведение

Специално разработена за новото поколение от лекотоварни автомобили и микробуси, Cargo G26 създава нов стандарт в своя сектор. Двойно радиусовия профил на протектора на G26



осигурява оптимално разпределение на натиска в стъпката – основното изискване за добро управление и равномерно износване.



### Характеристики и предимства



Характеристики	Действие	Предимства
Ребрено/блокова шарка	Осигурява постоянен контакт с повърхността като увеличава зацепването	Пробег/сцепление
4-ребрена шарка	Разпределя равномерно натоварването	Подобрено управление и пробег
Солидни раменни блокчета	Стабилизира раменната област	Подобрено управление
3 широки надлъжни канала	Бързо отстранява водата	Устойчивост на аквапланинг
Диagonalни и радиални ламели	Увеличава зацепването и намалява шума	Подобрено управление на мокра настилка Минимизира нивата на шум

### Технически данни

Размер	Товарен индекс	Скоростен индекс	NP	Допустима Ширина на джантата		Измерване Ширина на джантата (инча)	Гума Ширина (mm)	Диаметър (mm)	Въртящ Момент (mm)	Товарен капацитет	
				Мин. (инча)	Макс. (инча)					Single (кг)	Dual (кг)
185/75R14 C	102/100	R	08	5.0	6.0	5.0	184	634	1918	1700	3200
175/75R16 C	101/99	R	08	4.5	5.5	5.0	177	668	2021	1650	3100
185/75R16 C	104/102	R	08	5.0	6.0	5.0	184	684	2070	1800	3400
195/75R16 C	107/105	R	08	5.0	6.0	5.5	196	698	2112	1950	3700
205/75R16 C	110/108	R	08	5.5	6.5	5.5	203	714	2161	2120	4000
215/75R16 C	113/111	R	08	5.5	6.5	6.0	216	728	2203	2300	4360
195/70R15 C	100/98	R	06	5.0	6.0	6.0	201	655	1982	1600	3000
195/70R15 C	104/102	R	08	5.0	6.0	6.0	201	655	1982	1800	3400
205/70R15 C	106/104	R	08	5.5	6.5	6.0	209	669	2040	1900	3600
215/70R15C	109/107	R	08	5.5	7	6.5	230	695	2070	2060	3900
205/65R15 C	102/100	R (1)	06	5.5	6.5	6.0	209	647	1958	1700	3200
195/65R16 C	100/98	T	06	5.0	6.0	6.0	201	660	1997	1600	3000
195/65R16 C	104/102	R	08	5.0	6.0	6.0	201	660	1997	1800	3400
205/65R16 C	107/105	T	08	5.5	6.5	6.0	209	672	2034	1950	3700
215/65R16 C	106/104	T	06	6.0	7.0	6.5	221	686	2076	1900	3600
225/65R16 C	112/110	R	08	6.0	7.0	6.5	228	698	2112	2240	4240

(1) Двойна маркировка: 102/100 R (100T).

## Cargo G28

Работникът с още повече стойност за парите ви

Проектирана за традиционните лекотоварни автомобили и ванове, Cargo G28 комбинира голям пробег и комфорт. Широките заострени канали осигуряват изключителна устойчивост на аквапланинг.



Cargo G28 предлага най-доброто съотношение "качество за пари".



### Характеристики и предимства



Характеристики	Действие	Предимства
4-ребрена шарка	Разпределя равномерно натоварването	Подобрено управление и пробег
Широки надлъжни канали	Бързо отстранява водата	Устойчивост на аквапланинг
Оптимизирано подреждане на елементите	Намалява шума	Подобрен комфорт посредством намалените нива на шум
Широка горна част на протектора	Увеличава повърхността на натоварване	Голям пробег, равномерно износване

### Технически данни

Размер	Товарен индекс	Скоростен индекс	NP	Допустима		Измерване	Гума	Диаметър	Въртящ Момент	Товарен капацитет	
				Ширина на джантата Мин. (инча)	Макс. (инча)					Ширина (mm)	Single (kg)
185R14C	102/100	P	08	5.0	6.0	5.5	196	662	1970	1700	3200
195R14 C	106/104	P	08	5.0	6.0	5.5	198	666	2015	1900	3600

## Cargo Vector

Всесезонна гума

Гумата, която представя на лекотоварните автомобили и микробусите репутацията на Goodyear като водещ производителна всесезонна гума. Cargo Vector прави поносимо лошото време, като осигурява по-сигурно пътуване в дъжд и киша.

През зимата Cargo Vector осигурява ефективно сцепление на сняг, като все пак запазва всички характеристики на отлично поведение през лятото.



Маркираната със символ „снежинка“ гума Cargo Vector отговаря на изискванията за движение в тежки зимни условия, поставени от тестовите процедури на ETRTO.



Cargo Vector

### Характеристики и предимства



Cargo Vector 2

Характеристики	Действие	Предимства
Асиметрична шарка на протектора	Осигурява оптимално поведение чрез разпределяне на твърдостта на протектора в неговите специфични зони	Непрестанно отлично управление и сцепление (странично и надлъжно)
Гъвкави централни блокчета	Увеличава броя на зацепващите ръбчета в няколко посоки	Осигурява отлична управляемост при зимни условия и на мокра настилка
3D „Вафлени“ ламели	Осигурява голяма гъстота на ламелите като запазва твърдостта на блокчетата	Подобрено сцепление на сняг и лед; контролирана стабилност на мокра и суха настилка
Блокова шарка на протектора	Намалява нивото на шум	Безшумно движение
Всесезонна, силика-смес на протектора	<ul style="list-style-type: none"> <li>Осигурява подходяща твърдост на протектора като функция от температурата</li> <li>Ниско съдържание на полициклически масла</li> </ul>	<ul style="list-style-type: none"> <li>Сцепление при всякакви климатични условия</li> <li>Екологична</li> </ul>

### Технически данни

Размер	Товарен индекс	Скоростен индекс	NP	Допустима		Измерване	Гума	Диаметър	Въртящ Момент	Товарен капацитет		
				Ширина на джантата Мин. (инча)	Макс. (инча)					Ширина (mm)	Single (kg)	Dual (kg)
185R14 C	102/100	Q	(5)	08	5.0	6.0	5.5	188	650	1967	1700	3200
195R14 C	106/104	Q		08	5.0	6.0	5.5	198	666	2015	1900	3600
195/75R16 C	107/105	R		08	5.0	6.0	5.5	196	698	2112	1950	3700
205/75R16 C	110/108	R		08	5.5	6.5	5.5	203	714	2161	2300	4360
165/70R13 C	88/86	T	(2)	06	4.5	5.0	5.0	170	562	1701	1120	2120
165/70R13 XL	83	T	(2)		4.0	5.5	5.0	170	562	1714	487	
165/70R14 C	89/87	R	(2)	06	4.5	5.0	5.0	170	588	1793	1160	2180
165/70R14 XL	85	T	(6)		4.0	5.5	5.0	170	588	1793	515	
175/70R14 XL	88	T	(2)		4.5	6.0	5.0	177	602	1836	1120	
195/70R15 C	104/102	R	(5)	08	5.0	6.0	6.0	201	655	1982	1800	3400
225/70R15 C	112/110	R	(5)	08	6.0	7.0	6.5	228	697	2109	2240	4240
175/65R14 C	90/88	T	(2)	06	5.0	5.5	5.0	177	584	1781	1200	2240
175/65R14 XL	86	T	(6)		5.0	6.0	5.0	177	584	1781	1060	
195/65R15 XL	95	T	(2)		5.5	7.0	6.0	601	635	1937	690	
195/65R15 XL	95	H	(6)		5.5	7.0	6.0	601	635	1937	690	
205/65R15 C	102/100	T	(5)	06	5.5	7.5	6.0	209	647	1958	1700	3200
195/65R16 C	104/102	T	(5)	08	5.5	6.0	6.0	201	660	2000	1800	3400
205/65R16 C	107/105	T	(5)	08	5.5	6.5	6.0	209	672	2034	1950	3700
205/65R16C	103/101	T		06	5.5	6.5	6.0	217	682	2035	1750	3300
215/65R16 C	106/104	T		06	6.0	7.0	6.5	221	686	2098	1900	3600
235/65R16 C	115/113	R		08	6.5	7.5	7.0	240	712	2158	2430	4600
285/65R16 C	128	N		10	8.0	9.0	8.5	292	776	2367	3600	
225/60R16 C	101/99	H		04	6.5	7.5	6.5	228	676	2050	1650	3100
215/60R17 C	109/107	T	(4)	08	6.0	7.0	6.5	221	690	2091	2060	3900

(1) Двойна маркировка: 100/98R (97T).  
(2) Vector 5+.

(3) Двойна маркировка: 103/101T (99H).

(4) Двойна маркировка: 109/107T (104H).  
(5) Cargo Vector 2.

(6) Vector 4Seasons.

## Cargo UltraGrip / G124

### Отлично поведение през цялата зима

Гумата Cargo Ultra Grip G1 4 има стоманен каркас, произведен по технологията Unisteel technology, която помага за увеличаване на големия товарен капацитет.



Максималната гъстота на ламелите подобрява изключително много поведението през зимата. Гумата е също така пригодена за шиповане, с цел да бъде в състояние да се справи с най-суровите зимни условия.

Маркираната със „снежинка“ Cargo UltraGrip отговаря на изискванията за управление в тежки зимни условия, в съответствие с изискванията на тестовите процедури ETRTO.



Cargo UltraGrip 2

### Характеристики и предимства



Cargo UltraGrip

Характеристики	Действие	Предимства
Шарка с посока на въртене	Улеснява безпрепятственото отвеждане на водата	Устойчивост на акуплинг
Оптимално разположение на блокчетата	Намалява нивото на шум	Подобрен комфорт чрез намаляване нивото на шум
Широки раменни блокчета	Стабилизира раменната област	Подобрена управляемост
Максимална гъстота на ламелите	Допълнителни зацепващи ръбчета за по-добро "захапване" на сняг и лед	Отлично сцепление на сняг, лед и на мокра настилка
Пригодена за шиповане	Осигурява първокласно сцепление в шипования си вариант	Постоянно ниво на сцепление в екстремни зимни условия

### Технически данни

Размер	Товарен индекс	Скоростен индекс	NP	Допустима		Измерване	Гума	Диаметър	Въртящ Момент	Товарен капацитет	
				Ширина на джантата Мин. (инча)	Макс. (инча)					Ширина на джантата	Ширина (mm)
195R14 C	106/104	Q	08	5.0	6.0	5.5	198	666	2015	1900	3600
185/75R14 C	102/100	R	08	5.0	6.0	5.0	184	634	1918	1700	3200
175/75R16 C	101/99	R	08	4.5	5.5	5.0	177	668	2021	1650	3100
185/75R16 C	104/102	R	08	5.0	6.0	5.0	184	684	2070	1800	3400
195/75R16 C	107/105	R	08	5.0	6.0	5.5	196	698	2112	1950	3700
205/75R16 C	110/108	R	08	5.5	6.5	5.5	203	714	2161	2300	4360
205/75R16 C	113/111	Q (1)	10	5.5	6.5	5.5	203	714	2161	2300	4360
215/75R16 C	113/111	R	08	5.5	6.5	6.0	216	728	2203	2300	4360
215/75R16 C	116/114	Q (1)	10	5.5	6.5	6.0	216	728	2203	2500	4720
225/75R16 C	118/116	N (1)	10	6.0	7.0	6.0	223	744	2251	2640	5000
165/70R14 C	89/87	R (4)	06	4.5	5.0	5.0	170	588	1779	1160	2180
195/70R15 C	100/98	R (3)	06	5.0	6.0	6.0	201	655	1982	1600	3000
195/70R15 C	104/102	R	08	5.0	6.0	6.0	201	655	1982	1600	3000
205/70R15 C	106/104	R (6)	08	5.5	6.5	6.0	209	669	2040	1900	3600
225/70R15 C	112/110	R	08	6.0	7.0	6.5	228	697	2109	2240	4240
175/65R14 C	90/88	T (4)	06	5.0	5.5	5.0	177	584	1767	1200	2240
175/65R14 C	90/88	Q (5)	06	5.0	5.5	5.0	177	584	1767	1200	2240
205/65R15 C	102/100	T	06	5.5	6.5	6.0	209	647	1958	1700	3200
195/65R16 C	104/102	R	08	5.0	6.0	6.0	201	660	1997	1800	3400
205/65R16 C	107/105	T (6)	08	5.5	6.5	6.0	209	672	2034	1950	3700
215/65R16 C	109/107	R	08	6.0	7.0	6.5	221	686	2076	1900	3600
225/65R16 C	112/110	R	08	6.0	7.0	6.5	228	698	2112	2240	4240
235/65R16 C	115/113	R (6)	08	6.5	7.5	7.0	240	712	2158	2430	4600
7.5R16 C TT	122/120	M (2)	12	5.0	6.5	6.0	210	802	2446	3000	5600
195/60R16 C	99/97	T (4)	06	5.5	6.5	6.0	201	640	1937	1550	2920
215/60R17 C	109/107	T (6)	08	6.0	7.0	6.5	221	690	2113	2060	3900

(1) Cargo UltraGrip G124.

(3) Двойна маркировка: 100/98R (97T).

(4) UltraGrip 7+.

(6) Cargo UltraGrip 2.

(2) Шарка G46.

(5) UG Extreme.

## Cargo G91

### Трайност и здравина

Cargo G91 е отличник в сигурното пренасяне на големи товари. Базирана на известната Unisteel technology, Cargo G91 има изцяло стоманен каркас, който увеличава способността за пренасяне на големи товари.



Отличното общо поведение се подобрява чрез сцеплението на мокра настилка, спокойното движение и увеличението пробег на гумата.



### Характеристики и предимства



Характеристики	Действие	Предимства
Свръхразтеглив стоманен Unitsteel каркас	Подсилена гума	• Трайност
4-ребрена шарка	Разпределя равномерно натоварването	• Голям товарен капацитет
По-голяма дълбочина на грайфера	Увеличава обема на каучука (гумата)	Подобрено управление и пробег
Радиално разположени ламели	Осигурява допълнително зацепване	Удължен пробег
V-образни нарязи по рамената	Разпръсква натрупаната в гумата топлина	Сцепление на мокра настилка
		• Спокойно движение
		• Дълъг живот

### Технически данни

Размер	Товарен индекс	Скоростен индекс	NP	Допустима		Измерване	Гума	Диаметър	Въртящ Момент	Товарен капацитет	
				Ширина на джантата Мин. (инча)	Макс. (инча)					Ширина на джантата	Ширина (mm)
205/75R16C	113/111	Q	10	5.5	6.5	5.5	203	714	2161	2300	4360
215/75R16C	116/114	Q	10	5.5	6.5	6.0	216	728	2203	2500	4720
225/75R16C	118/116	P	10	6.0	7.0	6.0	223	744	2251	2640	5000
225/75R16C	121/120	P	12	6.0	7.0	6.0	223	744	2251	2900	5600

[www.goodyear.com](http://www.goodyear.com)

ТП "Гудиър Дънлоп Тайърс  
Румъния С.Р.Л."  
Ул. Фр. Жолио Кюри, 16  
1113 София

**Телефон**  
(+359 2) 971 99 61  
**Телефакс:**  
(+359 2) 971 99 54

Свържете се с Вашия доставчик на Goodyear относно  
наличностите от гуми.

Дилър